

- Mantenha sempre a pistola perpendicular à superfície que está sendo pintada.
- Não mova em arco. O movimento em arco produz camada de tinta não uniforme.
- Recomenda-se que a pistola seja mantida a uma distância de 15 a 20 cm da superfície.
- A posição da capa determina a posição do leque. Gire a capa conforme o modo da aplicação.

MANUTENÇÃO

A. LIMPEZA

- Recomenda-se que a limpeza seja feita diariamente ou após cada uso do equipamento.
- Lave o tanque e coloque solvente limpo no mesmo.
- Fixe novamente a pistola ao tanque e pulverize de maneira usual, até que o solvente saia limpo.
- Limpe o corpo da pistola com um pano embebido em solvente.
- Retire a capa de ar e lave-a em solvente, usando uma escova macia. Em seguida enxugue-a com jato de ar.
- Se os furos da capa estiverem entupidos, utilize um palito ou um fio de piaçava para limpá-los.

B. ATENÇÃO

- Nunca use arame ou qualquer instrumento de metal para limpar os furos da capa, pois pode danificar os orifícios e prejudicar a qualidade da pulverização.
- Nunca mergulhe a pistola em solvente, pois isto causa a remoção de lubrificante e estraga as guarnições.

C. LUBRIFICAÇÃO

- Lubrifique diariamente, com óleo fino, o eixo do gatilho, a agulha de fluido, próximo à guarnição, as roscas do conjunto válvula do leque e a parte exposta da válvula de ar.

SOLUÇÕES E PROBLEMAS

DEFEITOS	CAUSAS	CORREÇÕES
Jato Intermitente	Gaxeta Gasta Bico de Fluido Solto Bico em Mal Estado Anel do Bico em Mal Estado Porta Gaxeta da Agulha Solta	Substituir Gaxeta Apertar Bico Substituir Bico Substituir o Anel do Bico Apertar Porta Gaxeta
Jato não Uniforme	Furo Espalhador Avariado	Limpar Espalhador Substituir Espalhador
Sair Ar sem Apertar o Gatilho	Válvula Suja Cone da Válvula Avariado	Limpar Válvula Substituir Válvula

Romer

Romer

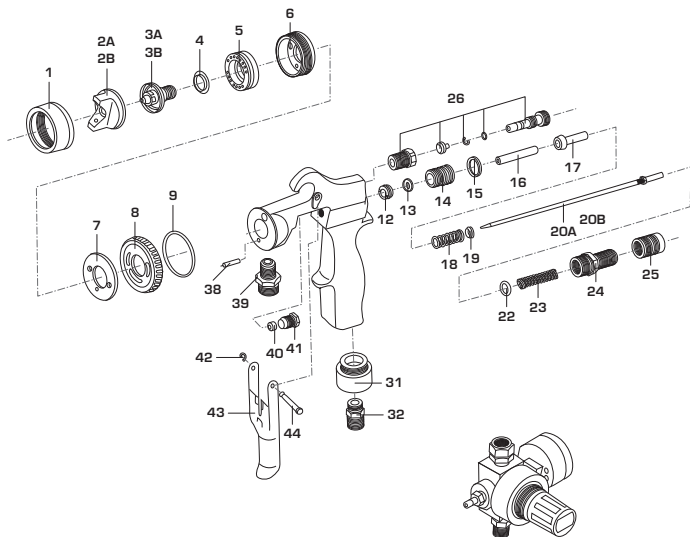
TYPE-591

PISTOLA PARA TANQUE HVLP



MANUAL DE INSTRUÇÕES

APRESENTAÇÃO



CÓD.	DESCRIÇÃO
T-01	Anel Capa de Ar
T-02A	Capa de Ar 1,0 mm
T-02B	Capa de Ar 1,4 mm
T-03A	Bico de Fluido 1,0 mm
T-03B	Bico de Fluido 1,4 mm
T-04	Assento do Bico de Fluido
T-05	Desviador de Ar
T-06	Capa do Desviador de Ar
T-07	Base de Teflon
T-08	Regulador de Leque
T-09	Anel de Teflon do Desviador
T-12	Sobreposta da Gaxeta da Válvula de Ar
T-13	Gaxeta da Válvula de Ar
T-14	Corpo da Válvula de Ar
T-15	Anel Oring da Válvula de Ar
T-16	Pino da Válvula de Ar
T-17	Válvula Piloto
T-18	Mola da Válvula de Ar

CÓD.	DESCRIÇÃO
T-19	Assento da Mola da Válvula de Ar
T-20A	Agulha de Fluido 1,0 mm
T-20B	Agulha de Fluido 1,4 mm
T-22	Oring da Agulha de Fluido
T-23	Mola da Agulha de Fluido
T-24	Bucha da Agulha de Fluido
T-25	Botão de Ajuste de Fluido
T-26	Válvula de Ajuste de Pressão
T-31	Base do Corpo da Pistola
T-32	Niple entrada de Ar
T-38	Pino Guia do Desviador
T-39	Niple entrada de Tinta
T-40	Gaxeta da Agulha de Fluido
T-41	Sobreposta da Gaxeta Agulha de Fluido
T-42	Anel elástico eixo do gatilho
T-43	Gatilho
T-44	Eixo do gatilho

Parabéns!
Você acaba de adquirir um produto com a mais alta tecnologia,
desenvolvido com materiais resistentes e de longa durabilidade.

FINALIDADE

Pistola ecológica utilizada para aplicação de tintas e vernizes. Proporciona economia de tinta com ótimo acabamento e baixo volume de ar. Possui válvula de ajuste para volume de ar.

INSTALAÇÃO

Para melhor desempenho da Pistola TYPE-591, recomenda-se que o filtro regulador de ar seja instalado o mais próximo da pistola de pintura, e que o diâmetro interno da mangueira de ar não seja inferior a 5/16" para um comprimento máximo de 15 metros.

OPERAÇÕES

- Prepare o material a ser pulverizado, de acordo com as instruções do fabricante e filtre-o em uma tela de, no mínimo, 60 malhas ou equivalente.
- Regule o leque, abrindo ou fechando o botão de regulagem do ar.
- Pulverize uma pequena área para ajustar a velocidade do trabalho e o acabamento desejado.
- Se o acabamento estiver muito seco ou áspero, a quantidade de material é muito pequena em relação à pressão do ar. Afrouxe o botão de regulagem do fluido ou diminua a pressão do ar no filtro regulador, até obter uma camada úmida e cheia.